


**Строительство сквера по ул. Первомайской п. Сургут
в рамках программы " Формирование комфортной городской среды
на 2018-2022 годы"**

Условные обозначения:

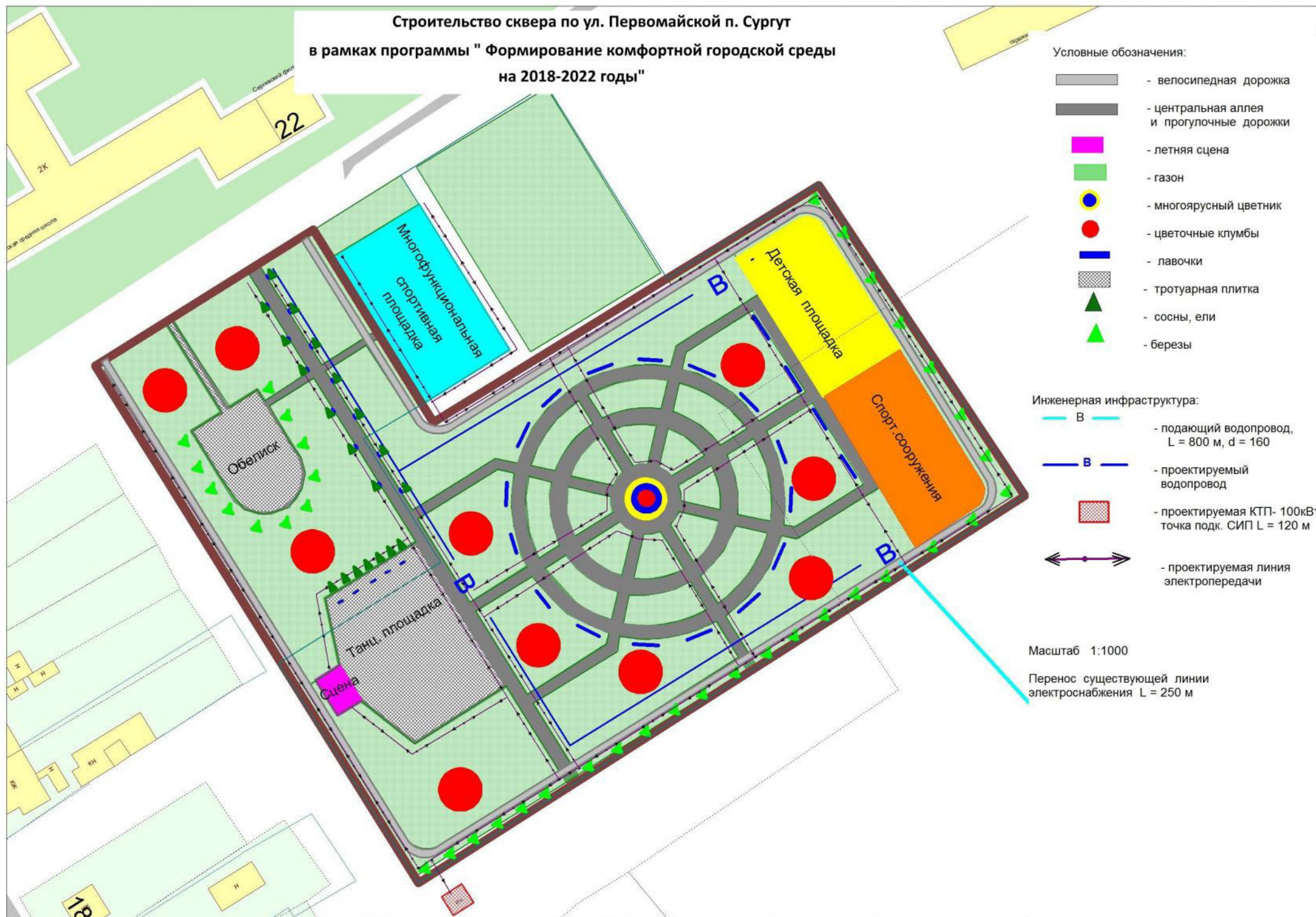
-  - велосипедная дорожка
-  - центральная аллея и прогулочные дорожки
-  - летняя сцена
-  - газон
-  - многоярусный цветник
-  - цветочные клумбы
-  - лавочки
-  - тротуарная плитка
-  - сосны, ели
-  - березы

Инженерная инфраструктура:

-  - подающий водопровод, L = 800 м, d = 160
-  - проектируемый водопровод
-  - проектируемая КТП- 100кВт точка подк. СИП L = 120 м
-  - проектируемая линия электропередачи

Масштаб 1:1000

Перенос существующей линии электроснабжения L = 250 м



























На территории сельского поселения Сургут муниципального района Сергиевский в рамках благоустройства парковой зоны п. Сургут предполагается устройство пешеходных дорожек, обеспечение территории парка электроосвещением, малыми архитектурными формами, оформление территории цветниками и клумбами.

Успешная реализация Проекта позволит повысить социальную, культурную значимость и комфортность проживания населения на территории сельского поселения Сургут.