



ОБЩЕСТВО С ОГРАНИЧЕННОЙ ОТВЕТСТВЕННОСТЬЮ
«САМАРСКИЙ НАУЧНО-ИССЛЕДОВАТЕЛЬСКИЙ И ПРОЕКТНЫЙ ИНСТИТУТ НЕФТЕДОБЫЧИ»
(ООО «СамараНИПИнефть»)

ДОКУМЕНТАЦИЯ ПО ВНЕСЕНИЮ ИЗМЕНЕНИЙ В ДОКУМЕНТАЦИЮ ПО ПЛАНИРОВКЕ ТЕРРИТОРИИ

для размещения линейного объекта

**6373П: «Сбор нефти и газа со скважин №№ 700,701,702 Радаевского
месторождения»**

в границах сельских поселений Красносельское, Сергиевск и Елшанка муниципального
района Сергиевский Самарской области

Книга 4. Материалы по обоснованию проекта межевания территории

Главный инженер проекта

Р.З. Шамасов

Самара, 2023г.

Изм.	Кол.уч.	Лист	№ док.	Подпись	Дата

6373П-ПМТ.МО

Лист

1

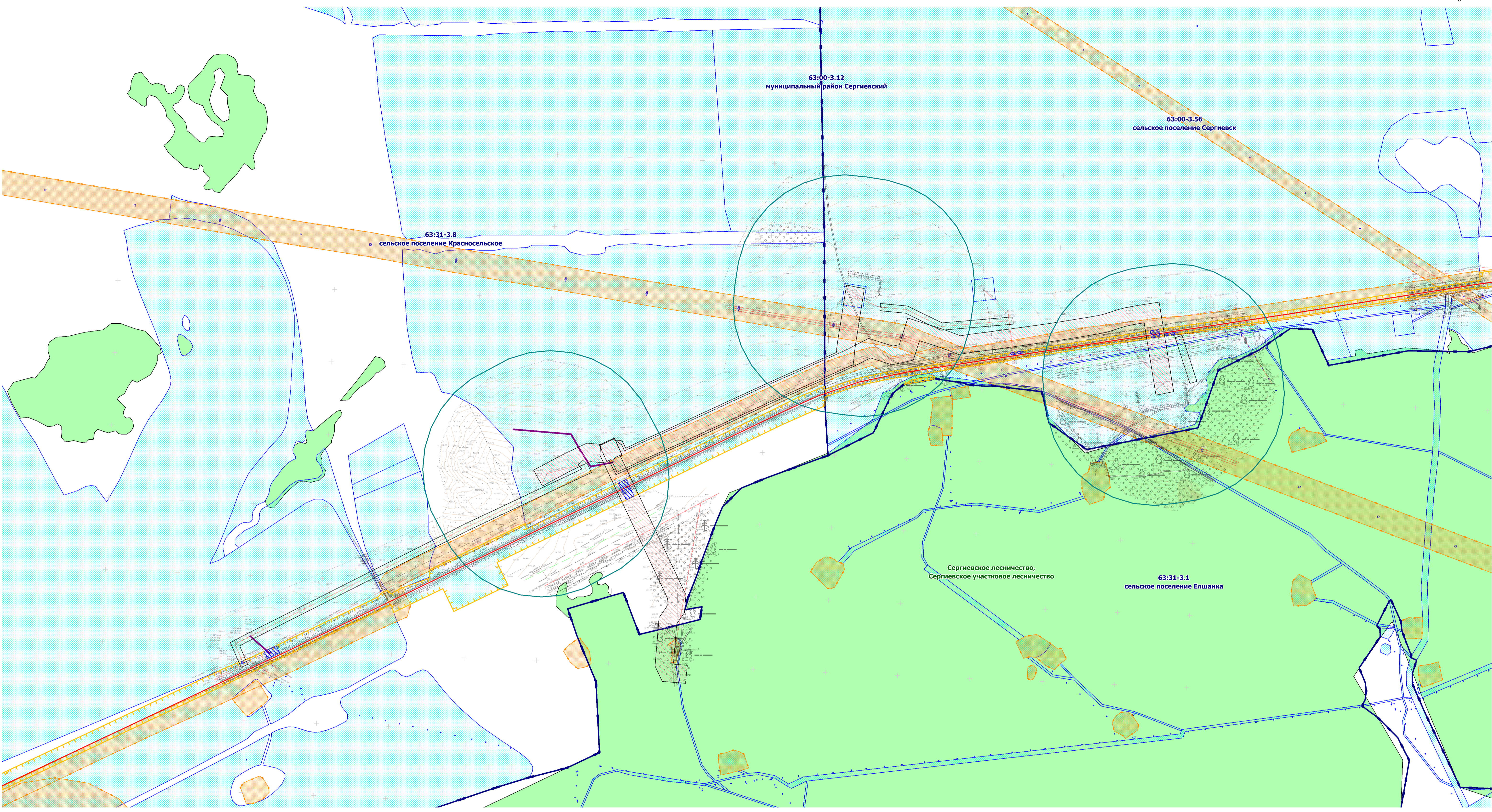
**Раздел 3 "Материалы по обоснованию проекта межевания территории.
Графическая часть"**

Изм.	Кол.уч.	Лист	№ док.	Подпись	Дата

6373П-ПМТ.МО

Лист

3



- Условные обозначения**
- Границы муниципальных образований
 - Границы существующих земельных участков
 - Границы публичных сервитутов, установленных в соответствии с законодательством Российской Федерации
 - Границы публичных сервитутов, подлежащих установлению в соответствии с законодательством Российской Федерации
 - Границы зон с особыми условиями использования территорий, установленные в соответствии с законодательством Российской Федерации
 - Границы зон с особыми условиями использования территорий, подлежащие установлению, в связи с размещением линейных объектов
 - Проектируемые линии связи
 - ВЛ к скважине №700
 - Выкидной трубопровод скв. 700 т.вр. проектируемую ИУ
 - Скважина №701
 - Существующие объекты капитального строительства
 - Границы лесничества, участковых лесничеств

Примечание:

1. Границы зон с особыми условиями использования территорий, подлежащие установлению, изменению в связи с размещением линейных объектов, подлежащих реконструкции в связи с их переносом из зон планируемого размещения линейных объектов либо в границах зон планируемого размещения линейных объектов отсутствуют.
2. Границы особо охраняемых природных территорий отсутствуют.
3. Границы территорий объектов культурного наследия, включенных в единый государственный реестр объектов культурного наследия (памятников истории и культуры) народов Российской Федерации, границы территорий выявленных объектов культурного наследия отсутствуют.

Заказчик: ООО «ННК – Самарнефтегаз»				Документация по внесению изменений в документацию по планировке территории 637ЗП «Сбор нефти и газа со скважин №№ 700, 701, 702 Радаевского месторождения» в границах сельских поселений Красносельское, Сергиевск и Елшанка муниципального района Сергиевский Самарской области				
Изм.	Лист	№ документа	Подпись	Дата	Раздел 3. Материалы по обоснованию проекта межевания территории. Графическая часть	Стадия	Лист	Листов
Разработал	Кузьменко П.В.		<i>[Signature]</i>			П	1	1
Проверил	Даминова Л.Р.		<i>[Signature]</i>					
ГИП	Шамасов Р.З.		<i>[Signature]</i>		Масштаб 1 : 5 000			
						ООО «СамараНИПИнефть»		

**Раздел 4 "Материалы по обоснованию проекта межевания территории.
Пояснительная записка"**

Изм.	Кол.уч.	Лист	№ док.	Подпись	Дата

6373П-ПМТ.МО

Лист

5

напряжением 0,38-750 кВ", утвержденные Департаментом Электроэнергетики Минтопэнерго РФ 20.05.1994 г.

Конструкция подъездов разработана в соответствии с требованиями ст.98 п.6 ФЗ№123 и представлена спланированной поверхностью шириной 6.5м, укрепленной грунто-щебнем, имеющим серповидный профиль, обеспечивающий естественный отвод поверхностных вод. Ширина проезжей части 4,5м, ширина обочин 1.0м. Поперечный уклон проезжей части 50%. Дорожная одежда из грунтощебня толщиной 25см. Заложение откосов 1:1,5. Минимальный радиус кривых в плане 30м. Радиус на примыкании 15м по оси. Принятая расчётная скорость движения транспорта 20 км/ч.

4.4 Обоснование определения границ публичного сервитута, подлежащего установлению в соответствии с законодательством Российской Федерации

В целях строительства объекта проектом предусмотрено формирование границ публичного сервитута в отношении земельных участков 63:31:0000000:1147 и 63:31:0000000:1196, занимаемых полосой отвода автомобильной дороги общего пользования регионального значения в Самарской области Сергиевск - Чекалино - Большая Чесноковка - Русская Селитьба (км 0 - км 43,5). В соответствии со ст. 39.38 Земельного Кодекса РФ необходимо будет обратиться в Администрацию муниципального района Сергиевский Самарской области с заявлением об установлении публичного сервитута в отношении земельных участков с кадастровыми номерами 63:31:0000000:1147 и 63:31:0000000:1196.

Границы публичного сервитута установлены в пределах планируемой полосы отвода.

Ширина полосы временного отвода для трасс выкидных и нефтегазосборного трубопроводов составляет 24,0 м, ширина просек 20,0 м, принята в соответствии с проектом организации строительства.

Конструкция подъездов разработана в соответствии с требованиями ст.98 п.6 ФЗ№123 и представлена спланированной поверхностью шириной 6.5м, укрепленной грунто-щебнем, имеющим серповидный профиль, обеспечивающий естественный отвод поверхностных вод. Ширина проезжей части 4,5м, ширина обочин 1.0м. Поперечный уклон проезжей части 50%. Дорожная одежда из грунтощебня толщиной 25см. Заложение откосов 1:1,5. Минимальный радиус кривых в плане 30м. Радиус на примыкании 15м по оси. Принятая расчётная скорость движения транспорта 20 км/ч.

						6373П-ПМТ.МО	Лист
Изм.	Кол.уч.	Лист	№ док.	Подпись	Дата		7