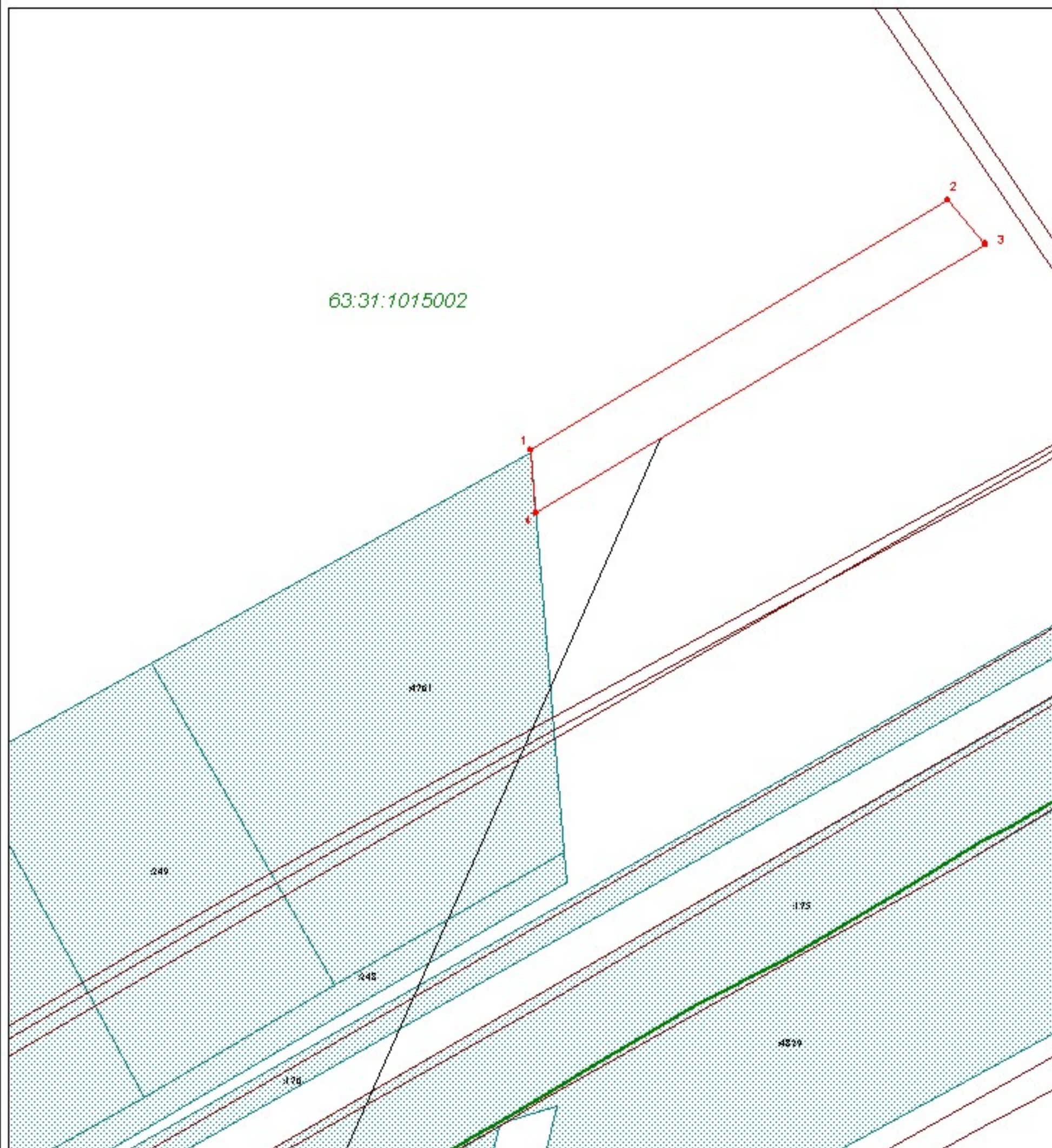


**ГРАФИЧЕСКОЕ ОПИСАНИЕ  
МЕСТОПОЛОЖЕНИЯ ГРАНИЦ ПУБЛИЧНОГО СЕРВИТУТА**

<b>1. Местоположения границ публичного сервитута</b>	<b>Самарская область, Сергиевский район, сельское поселение Светлодольск</b>		
<b>2. Система координат</b>	<b>МСК-63</b>		
<b>3. Метод определения координат</b>	<b>метод спутниковых геодезических измерений</b>		
<b>4. Площадь публичного сервитута</b>	<b>3556 кв.м.</b>		
<b>Обозначение характерных точек границы</b>	<b>Координаты, м</b>		<b>Средняя квадратическая погрешность положения характерной точки (<math>M_i</math>), м</b>
	<b>X</b>	<b>Y</b>	
<b>1</b>	<b>2</b>	<b>3</b>	<b>4</b>
1	461389.25	2243178.63	0.1
2	461294.70	2243020.36	0.1
3	461316.87	2243018.47	0.1
4	461404.69	2243165.48	0.1
1	461389.25	2243178.63	0.1



СХЕМА РАСПОЛОЖЕНИЯ ГРАНИЦ ПУБЛИЧНОГО СЕРВИТУТА



Граница публичного сервитута

Масштаб 1:2000

*Условные обозначения*

- |   |  |   |                                     |
|---|--|---|-------------------------------------|
|  | Границы кадастрового квартала                            | <b>63:31:1015002</b>  | Номера кадастрового квартала        |
|  | Граница земельных участков включенных в ЕГРН             |  | Граница публичного сервитута        |
|  | Границы зон с особыми условиями использования территории |  | Характерная точка границы           |
|   |  |  | Обозначение новой характерной точки |